



Productos para Laboratorio  
[www.acefesa.com](http://www.acefesa.com)

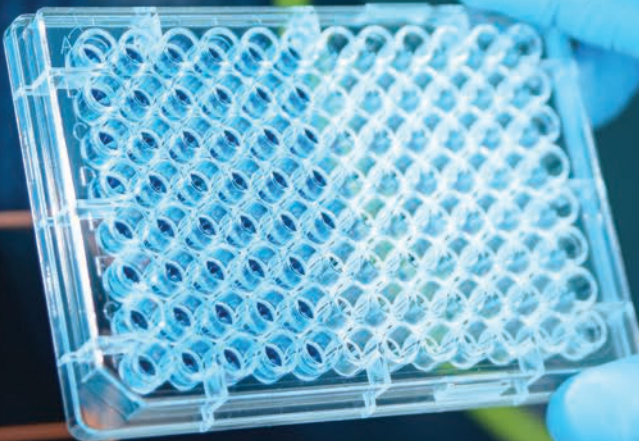


## Ponchadores Automáticos para Muestras de Sangre

**SERVICIO**

**REPUESTOS**

**VENTAS**



# CATÁLOGO DE PRODUCTOS 2016



Para todos los productos\* BSD, nosotros ofrecemos:

- ✓ *Acompañamiento en el Servicio y Soporte para todos nuestros Clientes.*
- ✓ *Amplio stock de Repuestos y garantía de suministro.*
- ✓ *Amplia Red de Distribuidores a nivel global.*
- ✓ *Asistencia Técnica y Actualización de Software.*

\* BSD100, BSD300, BSD304, BSD600 Duet, BSD600 Plus.



**Dirección:** Unit 17, 18 Hinkler Court  
Brendale QLD 4500  
Australia

**Ventas:** sales@microelectronics.com.au  
**Soporte:** support@microelectronics.com.au  
**Tel:** +61 7 3881 1834

## Perfil de la Compañía

Microelectronic Systems fue fundada en 1996 y tiene una larga relación con los equipos BSD. Juntos tenemos una experiencia combinada de más de 60 años en el diseño, fabricación y servicio de equipos BSD

Con una red global de distribuidores y agentes, nuestra compañía ofrece a los clientes contrato de servicio postventa de mantenimiento preventivo y correctivo para todos nuestra línea de productos.\*

Un amplio stock de repuestos está fácilmente disponible para nuestros clientes, tenemos nuestro inventario principal en Australia y un stock de repuestos secundario en Colombia, aumentando así nuestros tiempos de repuesta y disminuyendo la detención de flujos de trabajo en los laboratorios.

Ver más información en nuestra página web: [www.bsdrobotics.com](http://www.bsdrobotics.com)



**BRONCE**

Una visita de Mantenimiento Correctivo (Reparación)

Un mantenimiento preventivo

Servicio de soporte técnico a través de correo electrónico o por telefono

Venta de Repuestos a precio de catálogo

**PLATA**

Una visita de Mantenimiento Correctivo (Reparación)

Dos mantenimientos preventivos

Servicio de soporte técnico a través de correo electrónico o por telefono

15% de descuento sobre la venta de repuestos (precio de catálogo)

**ORO**

Una visita de Mantenimiento Correctivo (Reparación) + Una visita de emergencia

Dos mantenimientos preventivos

Servicio de soporte técnico (Incluye actualización de software gratuita)

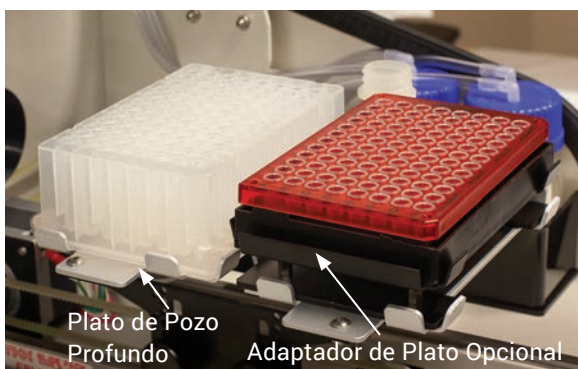
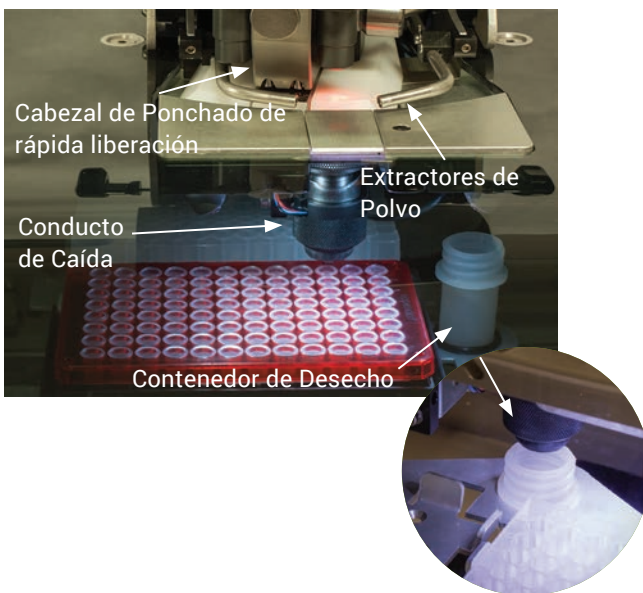
Incluye servicio de reparación y repuestos requeridos\*

\* Aplican condiciones.

Los contratos de servicios son normalmente a 12 meses, pero existen contratos de tiempo prolongado. Póngase en contacto con nosotros para obtener términos de servicio y condiciones. La prestación de servicios está disponible en la mayoría regiones con una gama de opciones para adaptarse a su presupuesto y nivel de servicio deseado, para de esta forma asegurar que su equipo BSD opera como una parte confiablemente y eficiente en el flujo de trabajo de su Laboratorio

Los contratos de servicios dentro de Australia y Nueva Zelanda se manejan directamente por Microelectronic Systems. Una red de agentes de servicio autorizados ofrecen piezas de repuesto, mantenimiento y reparación a través del mundo.

Contáctenos para brindarle toda la información sobre servicio postventa en su país.



## TRAZABILIDAD

Archivos de datos de ponchado son generados para rastreo y trazabilidad de las muestras. Los archivos de salida que genera el ponchador pueden ser configurados para interactuar con una Amplia gama de software LIMS. Los códigos de barras de las muestras son escaneados antes de la perforación y los códigos de barras del plato pueden también ser escaneados para incluirlos en el archivo de ponchado. La entrega de la muestra en el plato es confirmada usando un sensor óptico.

## INTEGRIDAD

Se minimizo el cruce de muestras mediante funciones automáticas y rutinas de limpieza del área de ponchado. Un contenedor de residuos separado está ubicado en la mesa de platos, lo que permite un programable número y frecuencia de perforaciones de limpieza que se realizarán como parte de la secuencia de prueba. Un sistema opcional de extracción aspira el polvo de papel de la zona de perforación. El cabezal de ponchado de liberación rápida (QR) pueden ser fácilmente removido y limpiado.

## COMPATIBILIDAD

Los ponchadores BSD son compatibles con una amplia gama de platos y placas. La altura de la bandeja puede ajustarse para ubicar platos de 96 pozos de profundidad estándar, platos de pozo profundo o adaptadores de tubos. Adaptadores opcionales para la bandeja están disponibles para permitir combinaciones de platos con diferentes alturas y adaptadores de tubos en la misma prueba.

## ACCESORIOS OPCIONALES

### ► Unidad de Auto-disparo

Todos los ponchadores BSD vienen con un interruptor de pie para la activación de cada ponchado o patrón de ponchado. La unidad de disparo automático tiene un sensor óptico en la cubierta de perforación que detecta la presencia de una tarjeta, tras esta detección y después de transcurrir un tiempo de retraso ajustable, se activa el perforador, evitando la necesidad de activar manualmente el ponchador con el interruptor de pie y reduciendo los tiempos de perforación cuando se está procesando un lote de tarjetas de muestra.



Unidad de Auto-disparo  
Modelo de Auto-Disparo adaptable para los modelos BSD600 Duet y BSD300.  
Numero de Parte : AS-MOD-AUTO

### ► Sistema de Extracción de polvo

El sistema de extracción de polvo tiene un sistema de vacío para remover el polvo de papel que se encuentre en el área de ponchado, manteniendo así el área limpia y minimizando la ocurrencia de cruce de muestras. El sistema incluye un filtro reemplazable.

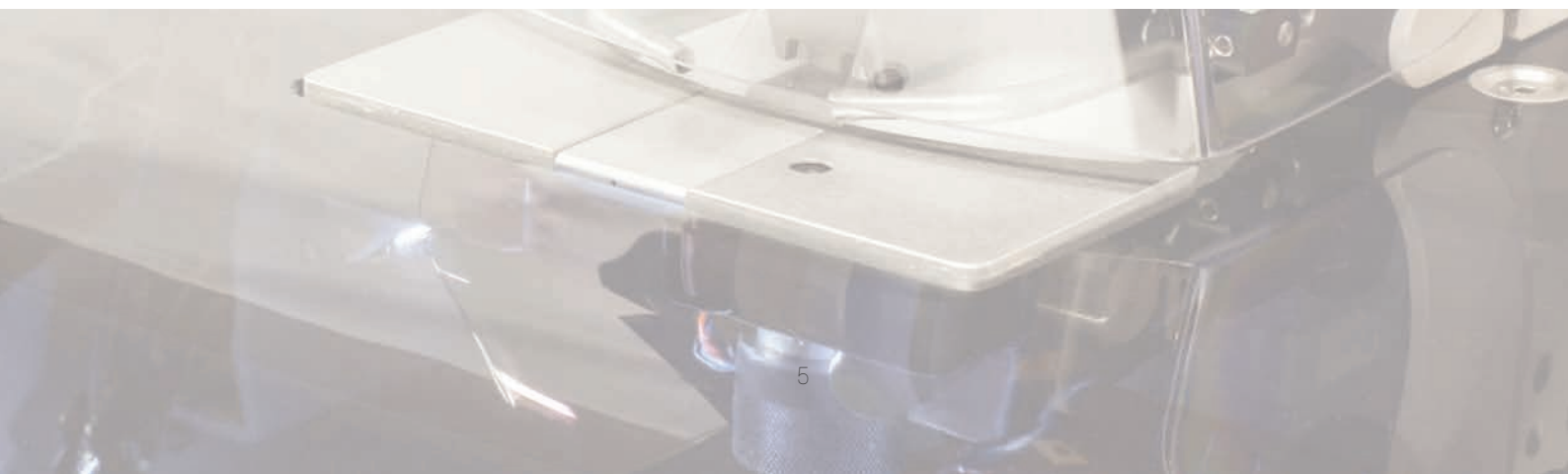


Sistema de Extracción de polvo  
Adaptable para todos los modelos de equipos BSD .  
Numero de Parte: AS-MOD-DE

### ► Otras opciones

- Adaptadores de plato
- Soportes de tubos
- Lector código de barras para Platos
- Más opciones disponibles – favor consultar con nuestro equipo de soporte técnico!!

OPCIONALES



## BSD SERIE 3

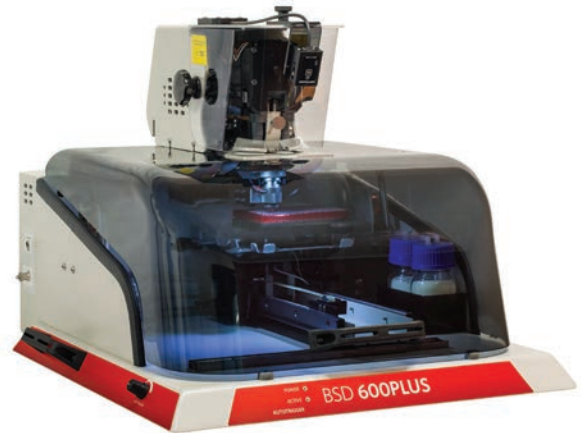
El BSD100 y BSD600 Plus son la tercera generación de Ponchadores con nuevas características y mejoras para facilitar su uso.

El **BSD100** ofrece una solución fiable con características básicas, mientras que el **BSD600 Plus** viene con un conjunto completo de características.

Estos modelos comparten una plataforma común y emplean el último diseño de perforación llamado Mark 4 (cabezal de ponchado) con un mecanismo de liberación rápida para una fácil extracción para su limpieza e inspección.



MODEL 1001A



MODEL 6003A

### BSD100

Capacidad de 2 platos

Platos de 96 de pozos estándar o profundo, platos para PCR o adaptadores de 96 tubos

Un tamaño del punzón

Sistema de humidificación de aire

Lector de códigos de barras integrado

-

-

Auto-disparo (opcional) \*

Sistema de extracción de polvo (Opcional) \*

Conexión USB

Voltaje de Alimentación: 110 - 240V

575 W x 600 D x 500 H (mm)

\*Accesorios opcionales

### BSD600 PLUS

Capacidad de 2 platos

Platos de 96 de pozos estándar o profundo, platos para PCR o adaptadores de 96 tubos

Dos tamaños de perforadores

Sistema de humidificación de aire

Lector de códigos de barras integrado

Patrón de perforación programable

Sistema de señalización de objetivo

Auto-disparo

Sistema de extracción de polvo (Opcional) \*

Conexión USB

Voltaje de Alimentación: 110 - 240V

575 W x 600 D x 500 H (mm)

## BSD SERIE 2

El **BSD300** ofrece una capacidad de hasta 6 platos y ha sido la opción ideal para la prueba del talón o de tamizaje neonatal.

El **BSD600 Duet** continúa como una opción para laboratorios con una base instalada de estos mismos equipos, que tienen un conocimiento previo de uso y un proceso de validación.

Los BSD300 y BSD600 Duet son Ponchadores de segunda generación con más de una década en el mercado brindando un excelente desempeño y confiabilidad para los usuarios.



MODEL 3002A



MODEL 6002A

### BSD300

Capacidad de 6 platos

Platos de 96 de pozos estándar o profundo, platos para PCR o adaptadores de 96 tubos

Dos tamaños de perforadores

Sistema de humidificación de aire

Lector de códigos de barras integrado

Patrón de perforación programable

Sistema de señalización de objetivo

Auto-disparo (opcional)\*

Sistema de extracción de polvo (Opcional)\*

Puerto RS-232

Fuente de poder interna: 110-240V

1000 W x D 450 x 400 H (mm)

### BSD600 DUET

Capacidad de 2 platos

Platos de 96 de pozos estándar o profundo, platos para PCR o adaptadores de 96 tubos

Dos tamaños de perforadores

Sistema de humidificación de aire

Lector de códigos de barras integrado

Programmable punching pattern

Sistema de señalización de objetivo

Auto-disparo (opcional)\*

Sistema de extracción de polvo (Opcional)\*

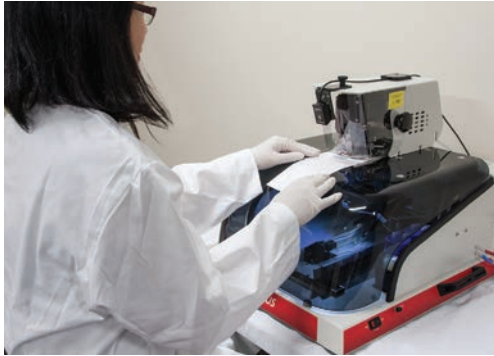
Puerto RS-232

Fuente de poder interna: 110-240V

650 W x D 530 x 460 H (mm)

\*Accesorios opcionales

## BSD SERIE 3 ASPECTOS DESTACADOS



### ▶ 1. Mejora de la ergonomía

- Frente curvado para una mayor comodidad del Operario, ya sea que este sentado o de pie.
- Cubierta transparente de una sola pieza con iluminación interna para alta visibilidad de las operaciones de perforación de las muestras.
- Tapa o cubierta retráctil de fácil acceso para la carga de platos desde el frente.

### ▶ 2. Cabezal de perforación de fácil liberación

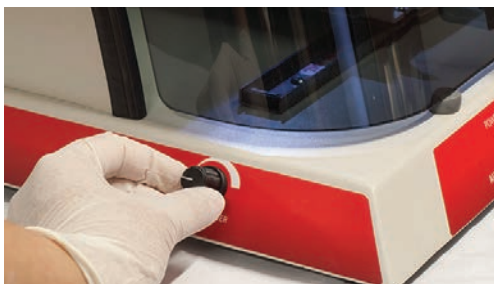


1 Presiona la Placa

2 Gira la palanca 180 grados

3 Cuidadosamente retira el cabezal

- Mecanismo de fácil fijación/liberación para remover el cabezal de perforación en cuestión de segundos.
- Permite el intercambio de perforadores y troqueles con un mínimo tiempo de inactividad.
- Permite un fácil mantenimiento y limpieza de la zona de ponchado.



Retardo ajustable de la función de disparo automático.

### ▶ 3. Función de disparo automático

- Función incorporada en la versión BSD600 Plus, opcional para el BSD100.
- Al ser detectada la tarjeta sobre la superficie de ponchado, automáticamente se activa la perforación de la tarjeta de muestra con un tiempo de retraso ajustable.
- Puede reducir los tiempos de perforación cuando se procesa un lote de tarjetas de muestra.



#### ▶ 4. Compatibilidad extendida con tarjetas de muestra

- Un mayor espacio de hasta 2,0 mm para permitir el ponchado de materiales más gruesos.
- Amplia gama de tamaños de perforadores que van desde 1,0 a 6,0 mm y pueden ser configurados de manera individual o doble, con el tamaño deseado.



#### ▶ 5. Compacto Lector de código de barras

- Una compacta unidad USB proporciona un escaneo del código de barras de la muestra y registra en el archivo de ponchado la ubicación de cada muestra en el plato.
- Está disponible una opción para un lector de código de barras para platos.



#### ▶ 6. Diseño mejorado del detector de ponchado

- Se realizó una mejora con 5 sensores que proporcionan una mejor detección de la muestra perforada depositada en el plato, principalmente para los tamaños de perforación más pequeños.
- Robusto conector de fácil agarre para una fácil desconexión y reconexión del detector de ponchado.



#### ▶ 7. Interface USB

- Interface USB que brinda compatibilidad con ordenadores de sobremesa y portátiles.
- Conexión USB para el lector/lectores de código de barras.



## BSD100 vs BSD600 PLUS



Ubicación manual del perforador

### BSD100

- Un tamaño de perforador
- No hay señalización de objetivo
- No hay patrón de perforación
- Ubicación manual para cada perforación



### BSD600 Plus

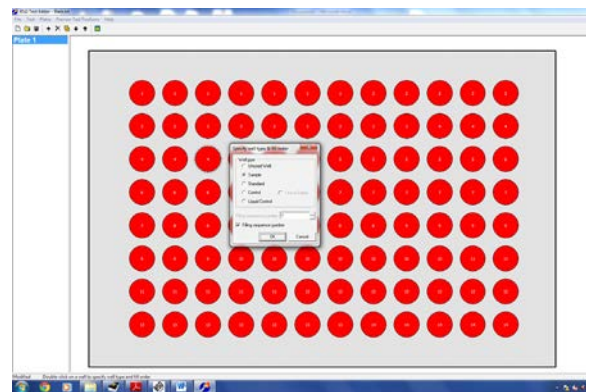
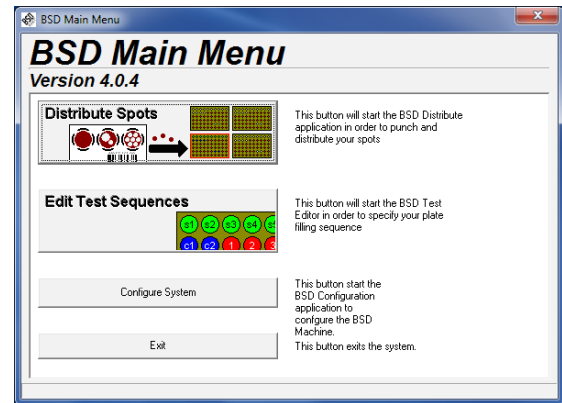
- Dos tamaños de perforador
- Sistema de señalización de objetivo
- Patrón de perforación programable
- Pochado automático de Patrón Completo

## Software de fácil uso

Todos los ponchadores BSD son controlados por un computador y se complementan con un software flexible y de fácil uso. El Software BSD permite una fácil programación de protocolos de ponchado para adaptarse a los diferentes procedimientos y procesos de los laboratorios, usando variedad de medios y mapas de platos.

El software genera archivos de salida después de que cada lote de muestra es procesado, cada archivo incluye campos para el nombre de la prueba, número de plato y su código de barras, referencia del pozo, código de barras de la muestra, tamaño del perforador, orden de llenado y comentarios.

Los archivos pueden ser fácilmente visualizados o importados por cualquier sistema de información de laboratorio y equipos consecutivos en el flujo de trabajo, para permitir un seguimiento de la muestra.



### Tres fáciles pasos:

- 1 Configurar los parámetros del instrumento para el código de barras y tamaños de perforadores en el sistema, seguidamente configurar las opciones de tamaño de ponchador a utilizar y finalmente configurar la cantidad perforaciones para ponchado y limpieza.
- 2 Añadir o editar las secuencias de prueba para definir el contenido de los pozos y el orden de llenado.
- 3 Ejecutar una prueba, generar un archivo de perforado y el mapeo del plato.

## Códigos de pedido para nuestros ponchadores BSD

La tabla a continuación muestra el sistema de numeración para nuestros modelos de Ponchadores. Por favor especificar el modelo, medida de perforación, y voltaje requerido cuando solicite una cotización.

Modelo	Versión	Estructura	Medida de Perforación (mm)			Voltaje	Tipo de Conector	
			Izquierda	Derecha				
100	1	A	-	32	XX	-	110	US
100	1	A		1.0	1.0		110	AU
300	2	DO		1.2	1.2		240	EU
600	3			1.5	1.5			UK
				2.0	2.0			US
				3.0	3.0			
				3.2	3.2			
				3.8	3.8			
				4.0	4.0			
				4.7	4.7			
				6.0	6.0			

*Ejemplo*

*Ejemplo 1:*

**1001A-32XX-110US**

**BSD100** (Version 1), Modelo A, perforador individual de 3.2mm, 110V, Tipo de conector Estadounidense.

*Ejemplo 2:*

**6003A-1220-240AU**

**BSD600 Plus** (Version 3), Modelo A, doble perforador de 1.2mm / 2.0mm, 240V, Tipo de conector Australiano.

*Ejemplo 3:*

**6002A-3247-240EU**

**BSD600Duet** (Version 2), Modelo A, doble perforador de 3.2mm / 4.7mm, 240V, Tipo de conector Europeo.



Productos para Laboratorio

**SEDE CENTRAL**

Calle Isaac Peral, 5  
Pol. Ind. Camí Ral  
08850 Gavà, España  
Tel.: +34 936-362-002  
acefesa@acefesa.com

**ACEFE, S.A.**



**DELEGACIONES**

Cataluña Norte:  
Cataluña Sur:  
Centro y Sur:  
Levante:  
Noroeste:



Julio Mesa  
Cristian Gimó  
Manuel Mena  
Charo Ortín  
Francisco Gutiérrez



Tel.: 670-906-156  
Tel.: 617-486-038  
Tel.: 617-486-039  
Tel.: 670-906-508  
Tel.: 627-449-343



comercial3@acefesa.com  
comercial6@acefesa.com  
comercial5@acefesa.com  
comercial2@acefesa.com  
comercial7@acefesa.com